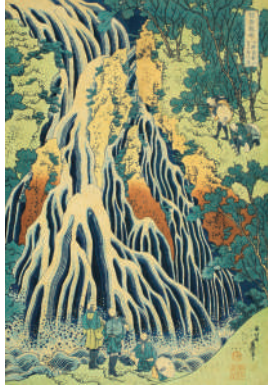


原安三郎コレクション 北斎×広重

2026年4月18日(土)－6月14日(日)

葛飾北斎(1760-1849)と歌川広重(1797-1858)はそれぞれ《富嶽三十六景》、《東海道五十三次之内》といった名シリーズを手がけ、浮世絵における名所絵の可能性を大きく広げました。北斎は大胆かつ独創的な構図によって自然の迫力と、その中に生きる人間をユーモラスに、広重は穏やかな色彩感覚で季節の移り変わりや天候、そして人々の営みをあたたかな眼差しで表現しました。本展では、実業家・原安三郎(1884-1982)が蒐集した名品約220件を公開します。名所絵の名品が揃う貴重な機会を通して、北斎と広重が描いた江戸の豊かな世界をご堪能ください。



葛飾北斎 《諸国瀧廻り 下野黒髪山きりふりの滝》 中外産業株式会社原安三郎コレクション

マリメッコ展 模様のちから

2026年7月4日(土)－9月6日(日)

1951年にフィンランドで生まれたマリメッコは、ファッションやインテリアの枠を超え、新しいライフスタイルやコンセプトを提案するデザインハウスとして、日本でも世代を超えて長く愛され続けてきました。本展は、マリメッコの創業者であるアルミ・ラティアの言葉を手がかりに、様々な年代のドレスやアートワーク、ファブリックを通じて、マリメッコの創造の美学、またプリンタメイキングの技に多角的な視点から光を当てることで、マリメッコの世界へ来場者を誘います。



《インウニコ》マイヤ・インラ 1964年/2023年 ©Marimekko Oyj Suomi-Finland Maija Isola 1964/2023

寛永行幸四百年祭開催記念 寛永 太平がはぐくむ美

2026年9月19日(土)－11月15日(日)

寛永3年(1626)、徳川秀忠・家光が後水尾天皇を二条城に迎えた二条城行幸は、朝廷と幕府の融和と泰平を象徴する政治儀礼でした。本展では、この行幸を軸に寛永という時代そのものに光を当て、江戸時代初期に花開いた京都文化の粋を紹介します。



寛永行幸絵巻(部分) 個人蔵

ジミー大西「ホームタウン」京都展

2026年12月5日(土)－2027年2月7日(日)

本展は、画家・ジミー大西の作品に影響をあたえる「場所」に焦点を当て、その創作活動に迫る原画展です。各地でジミーが経験したエピソードや心境を作品と共に紹介し、画家・ジミー大西の思考や創作のメカニズムに迫ります。また、開催地域にジミーが訪れ、住み、「ホームタウン」として新作を描きます。新たな変化を続ける画家・ジミー大西の世界をご堪能ください。



令和6年能登半島地震復興祈念 不滅の力 永井豪－永井豪記念館リバイバル－

2026年11月28日(土)－2027年1月11日(月祝)

2024年1月の能登半島地震による輪島朝市通りの火災で、同地にあった永井豪記念館も被災。その焼けた建物から、当日も展示されていて焼失したと思われていた原画類が、開館当時の耐火施策等が功を奏し、発見されました。本展では、焼失を免れた永井豪作品の原画やフィギュア類、さらに永井豪による本展のための描き下ろしマンガなどを展示。さらに、能登半島、輪島市の復興を見据えます。



©2026 Go Nagai/Dynamic Production

Kyoto Art for Tomorrow 2027－京都府新鋭選抜展－

2027年1月23日(土)－2月7日(日)

京都ゆかりの新進作家による卓抜した創造性、技術を備えた作品を紹介します。

メダリスト展

2027年2月20日(土)－4月11日(日)

つるまいかだ氏によって人気連載中の漫画『メダリスト』。2025年1月～3月にTVアニメの第1期が放送、2026年1月より第2期がテレビ朝日系“NUMAnimation”枠にて放送され、ますます注目が集まっている『メダリスト』の展覧会を開催します。つるまいかだ氏が新たに描き下ろすイラストをはじめ、原作名シーンイラストや作品世界観の再現展示、アニメから選りすぐりのシーンをピックアップして展示します。



©つるまいかだ／講談社 ©つるまいかだ・講談社/メダリスト製作委員会

	2026	4	5	6	7	8	9	10	11	12	2027	1	2	3	4
4F			原安三郎コレクション 北斎×広重			マリメッコ展 模様のちから		寛永 太平がはぐくむ美				ジミー大西「ホームタウン」京都展			メダリスト展
3F												不滅の力 永井豪	京都府新鋭選抜展		
2F	陽明文庫の名宝15 雛人形名品展		令和8年新指定 国宝・重要文化財	丹後湯舟坂2号墳×金銀の大刀		古都点描－井澤元一がみた京都 円山応挙と弟子たち		田能村直入と近代京都の南画		古代学協会名品展 大雅と京都の文人画			京都府×京都市指定文化財セレクション 2027 新井謹也と京都展		

2階 総合展示室

近衛家 王朝のみやび 陽明文庫の名宝15 春をことほぐ

2026年 2月14日(土)－4月12日(日)

雛人形名品展

2026年 2月14日(土)－4月15日(日)

令和8年新指定 国宝・重要文化財

2026年4月25日(土)－5月17日(日)

国宝・重要文化財は建造物や美術工芸品のうち特に重要なものとして指定されるもので、日本の歴史や芸術文化を理解する上で欠かせない、かけがえのない国民的財産です。本展では、令和8年に国宝・重要文化財に指定される美術工芸品の一部を紹介します。



富本銭 奈良県飛鳥池邊跡出土品 奈良文化財研究所蔵

丹後湯舟坂2号墳×金銀の大刀 ー歴史を発掘し地域につなぐー

2026年5月23日(土)－7月26日(日)

京丹後市湯舟坂2号墳から金銅装双龍環頭大刀と銀装主頭大刀を含む豊富な副葬品が出土して45年。近年、京都府立大学考古学研究室により、出土品の再整理や活用が進められ、地域資源としての湯舟坂2号墳に光が当てられています。発掘調査からこんにちの活用までの取り組みすべてを紹介しします。



湯舟坂2号墳出土 金銅装双龍環頭大刀 京丹後市蔵

古都点描－井澤元一がみた京都

2026年8月1日(土)－9月27日(日)

京都を拠点に活動し続けた画家・井澤元一(1909-1998)。描くことに抵抗を感じていた「京都」は、彼の後半生における重要なテーマとなりました。井澤がみて描いた京都を、紡がれた言葉とともに紹介します。



井澤元一《やすらい祭》1983年

円山応挙と弟子たち

2026年8月1日(土)－9月27日(日)

応挙は四条通沿いに居をかまえ、京都の町衆と深くかわりながら活動の幅を広げていきました。弟子たちも、四条河原町から四条烏丸のあたりに住んでいました。このことが、のちに「四条派」と称される所以となりました。近年当館に寄贈・寄託を受けた作品を中心に、初公開作品を数多く紹介します。



島田雅喬《高隆家別荘図巻》(部分)

田能村直入と近代京都の南画 ー自然のアンビエンス

2026年10月3日(土)－11月29日(日)

明治期の京都を代表する南画家・田能村直入(1814-1907)や日本南画協会の画家たちの作品・資料等を通して、近代京都における南画の展開の一端を紹介します。



田能村直入《春日閑居》(田能村直入旧蔵画帖より) 1885年

古代学協会名品展

2026年12月5日(土)－2027年2月14日(日)

この地に平安博物館を運営した古代学協会。当館設立にも大きく寄与しました。本展では、古代学協会名品図録の刊行を記念し、協会の豊かなコレクションを紹介しします。



明月記断簡(附妓女図) 古代学協会蔵

大雅と京都の文人画

2026年12月5日(土)－2027年2月14日(日)

池大雅(1723-1776)没後250年の節目を記念した展覧会です。大雅はあくまで市井に身を置き、決して裕福ではない者のためにも絵筆を採ったといわれています。大雅の文人としての生き方と、彼に影響を受けた人々の作品を紹介しします。



重要文化財 池大雅《柳下童子図屏風》(部分) 池大雅美術館コレクション

京都府×京都市指定文化財セレクション 2027

2027年2月20日(土)－4月18日(日)

本展では、近年指定された文化財および修理が行われた文化財を選んで紹介し、歴史的・文化的な評価だけでなく所蔵者の思い、修理者の思いを未来へ伝えていきます。未来へ残すべきおくりものとしての文化財の姿をご覧ください。

新井謹也と京都展

2027年2月20日(土)－4月18日(日)

洋画から陶芸へ転身し、京都の美術工芸界に足跡を刻んだ新井謹也(1884-1966)。没後60年を機に、初期絵画と陶芸作品を通して、その挑戦と交流の軌跡を紹介しします。



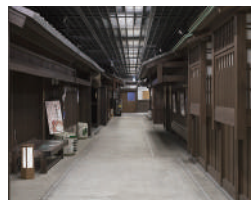
新井謹也《呉須詩文四方角取花瓶》星野画廊蔵

※特に所蔵表記のないものは京都府蔵(京都文化博物館管理)。※年間スケジュールの情報については主催者の都合で変更になる場合があります。※2階総合展示は、期間中展示替えのため休室する場合があります。※各展覧会の詳細は当館HPをご覧ください。

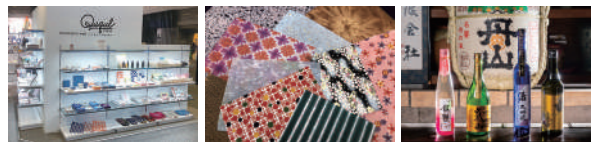
## 1F ろうじ店舗のご案内

### 江戸時代末期の 京の町家の表構えを復元

糸屋格子や酒屋格子、米屋格子などの様々な京格子を再現しています。京町家の建築美の一端に触れながらお食事、ショッピングをご堪能ください。



▲ろうじ店舗



- ① ミュージアムショップ  
**Ququl**  
TEL:080-7078-7222
- ② 日本紙文化  
**京都 楽紙館**  
TEL:075-251-0078
- ③ 京の地酒・桜あまざけ  
**嵐山上流の蔵丹山 京の蔵屋**  
TEL:075-255-6165

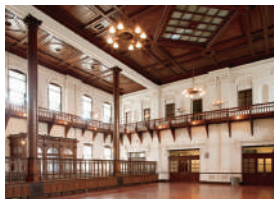


- ④ カフェ・レストラン 鈴葉子  
**とにまる ぶんぱく店**  
TEL:075-221-8101
- ⑤ 食堂・おにぎり・居酒屋  
**京めし処 しげちゃん**  
TEL:075-585-4261

## 別館店舗のご案内

銀行時代の所長室、応接室などを利用したギャラリーやショップは若手アーティストの情報発信の場です。カフェもお楽しみいただけます。

### 明治文化を今に伝える 洋風建築からの文化発信



▲別館ホール



- ⑥ CAFE  
**前田珈琲 文博店**  
(旧日本銀行京都支店金庫室)  
TEL:075-255-1221



- ⑦ Gallery  
**JARFO KYO・BUNPAKU**  
TEL:075-222-0302
- ⑧ かばん  
**onomasato**  
info@onomasato.com
- ⑨ 雑貨 服飾品  
**くろちく 文博店**  
TEL:075-212-4506

館内ショップの  
情報はこちら→

※営業時間は事前に各店舗へお問い合わせください。



## 京都文化博物館

〒604-8183 京都市中京区三条高倉  
TEL.075-222-0888 FAX.075-222-0889  
www.bunpaku.or.jp

開室時間／総合展示 午前10時～午後7時30分(入場は午後7時まで)  
特別展 午前10時～午後6時(入場は午後5時30分まで)  
※毎週金曜日は午後7時30分まで(入場は午後7時まで)

入 場 料／一般600円 大学生400円 高校生以下無料  
(税込) ※20名以上の団体は2割引  
※特別展は別途料金が必要です  
※3階フィルムシアターは催事により別途料金が必要な場合があります

休 館 日／月曜日(祝日は開館、翌平日休館)、  
5月7日(木)、9月24日(木)、12月28日～1月4日  
※展示ごとに休室日を設けることがありますので、事前にご確認ください

交通案内／地下鉄「烏丸御池駅」下車、5番出口から三条通を東へ徒歩約3分  
阪急「烏丸駅」下車、16番出口から高倉通を北へ徒歩約7分  
京阪「三条駅」下車、6番出口から三条通を西へ徒歩約15分  
JR・近鉄「京都駅」から地下鉄へ  
市バス「堺町御池」下車、徒歩約2分



X @kyoto\_bunpaku  
 (日本語) @the\_museum\_of\_kyoto  
(English) @kyoto\_bunpaku1988  
 京都文化博物館 The Museum of KYOTO



天災地変、感染症等のため、会期や展示期間、上映プログラム等の変更、入場制限等を行う場合があります。最新情報は当館HP、または当館公式SNSをご覧ください。

# 京都文化博物館 展示スケジュール 2026-2027

## The Museum of Kyoto Exhibitions Schedule

www.bunpaku.or.jp

## 京都文化博物館のご案内

### 2・3F 総合展示室



撮影/三森 寛

2階展示室では、京都の文化について幅広い視点から展示しています。京都ゆかりの名品など「ほんまもん」の魅力を多様な企画展示で紹介しています。

### 3F フィルム シアター



毎月様々な切り口で特集企画を組み、映像文化を紹介しています。通常は開館日に合わせて1日2回、京都府が所蔵する日本の古典・名作映画の上映を行うとともに、シアター前ロビーにて、上映作品に関連する資料や解説パネル等の展示も行っています。また、多様な映画関係機関と連携した映画祭等も開催しています。

### 4F 特別展示室



国内外の貴重な歴史資料や優れた美術・工芸作品を紹介する特別展を開催しています。

### 5・6F ミュージアム ギャラリー



絵画、彫刻、工芸、書、デザイン、写真、華道等の作家として創作活動をしている方々の展示の場としての利用や、広く一般の方々の文化芸術活動の発表の場としての利用、京物の紹介を目的とした展示会、見本市等、文化芸術活動の展示公開の場を提供しています。

### 別館 (重要文化財) 旧日本銀行 京都支店



日本の近代建築の祖ともいべき辰野金吾とその弟子・長野宇平治が設計し、明治39年(1906)に竣工した日本銀行京都支店の建物です。重要文化財に指定、さらに三条通を中心とする「界わい景観整備地区」における景観重要建築物のひとつとして保存公開しており、音楽会や展覧会などで活用されています。

