



# COSTUME JEWELRY

*Pioneers of Style Chanel, Dior and Schiaparelli  
From the Chisako Kotaki Collection*



2024.2.17 SAT - 4.14 SUN

特別展 コスチュームジュエリー 美の変革者たち シャネル、ディオール、スキャパレッリ 小瀧千佐子コレクションより

【休館日】月曜日 【開室時間】10:00~18:00(金曜日は19:30まで) ※入場はそれぞれ30分前まで 【主催】京都府、京都文化博物館、MBSテレビ、京都新聞 【監修】小瀧千佐子 【特別協力】William Wain(コスチュームジュエリー研究者/イギリス、ロンドン) 【学術協力】Deanna Farneti Cera(コスチュームジュエリー研究者/イタリア、ミラノ) 【協力】chisa、株式会社世界文化社 【企画協力】株式会社キュレーターズ 【後援】在日フランス大使館/アンスティチュ・フランセ、公益社団法人京都府観光連盟、公益社団法人京都市観光協会、KBS京都、エフエム京都  
※記載内容に変更が生じる場合があります。最新の情報は博物館公式サイトでご確認ください。

THE MUSEUM OF KYOTO

京都文化博物館  
〒604-8183 京都市中京区三条高倉  
TEL.075-222-0888 www.bunpaku.or.jp

AMBASSADE DE FRANCE AU JAPON

INSTITUT FRANÇAIS

文化庁

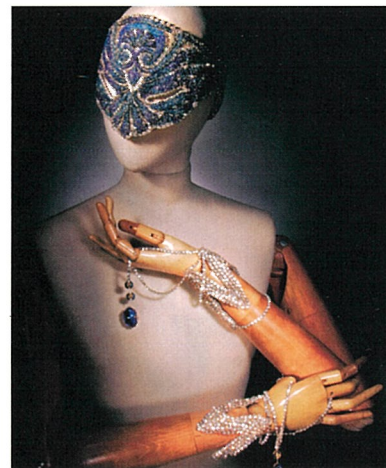
文化庁京都府記念事業  
きょうハレの日、

# シャネル、ディオール、スキャパレッリ—— 静かに輝く自由の誇り

ネックレスやブローチ、イヤリングといった宝飾品は、かつて高価な宝石や貴金属で作られ、権力や富の象徴として、特別に高い階級の男性が自身を飾り、妻や娘に身につけさせるものでした。

20世紀初頭に女性をコルセットから解放したことで知られるフランスのファッションデザイナー、ポール・ポワレは、自身の発表した全く新しいドレスを際立たせるため、高価な素材を用いないジュエリーを女性の服飾に取り入れた先駆者です。1920年代には、かのシャネルが模造パールやガラス素材のジュエリーを手がけ、それらは社会進出を果たした女性たちから絶大な支持を得ました。これらのジュエリーはやがてアメリカで爆発的發展を遂げ、「コスチュームジュエリー」という名前を得て、個性的で斬新な様式美によって女性たちに、強い自信と、勇気と、輝きをそえてきました。

本展は、コスチュームジュエリーにスポットをあてた世界的にもまれな展覧会です。研究家でコレクターでもある小瀧千佐子氏の貴重なコレクションより選りすぐった約450点の作品を通して、自由にデザインされたコスチュームジュエリーの世界をご紹介します。



Florence Müller, Costume Jewelry for Haute Couture, Patrick Sigal ed., London, Thames & Hudson, 2006



## チケット

入場料金(消費税込)	一般	大高生	中小生
当日券	1,600円	1,100円	500円
前売/団体(20名以上)	1,400円	900円	300円

【主なチケット販売所】 京都文化博物館、アソビュー!、ローソンチケット(Lコード:51831)、セブンチケット(セブンコード:103-387)、イープラスほか

前売ペア券 ※1枚ずつでも使用できます。

販売価格 2,600円(税込/本展入場券2枚)

販売期間 2023年12月2日④～2024年2月16日⑤

販売場所 アソビュー!、ローソンチケット、セブンチケット、イープラス

※前売券は2023年12月2日④～2024年2月16日⑤までの期間限定販売(会期中は当日券のみ)。※未就学児は無料(ただし、要保護者同伴)。※学生料金で入場の際には学生証をご提示ください。※障がい者手帳などをご提示の方と付き添い1名までは無料。※上記料金で2階総合展示と3階フィルムシアターもご覧いただけます。(ただしフィルムシアターは催事により別途料金が必要な場合があります。)

## MAISON DE FROUGE × コスチュームジュエリー展

本展覧会入場券に展覧会をイメージした限定クロップが付いたお得なセット券です。京都市中京区にある苺のお菓子専門店MAISON DE FROUGE(メゾン・ド・フルージュ)とコスチュームジュエリー展がコラボ! ジュエリーのようにきらめくお菓子を、展覧会と合わせてお楽しみください。

販売価格 2,800円(税込/本展入場券1枚+クロップ1個)

販売期間 2023年12月2日④～2024年2月16日⑤

※数量限定。上限に達し次第、販売終了いたします。

販売場所 イープラス

商品引換期間 2024年2月17日④～4月14日⑤(展覧会会期中)

※引換券をご持参のうえ本展覧会特設販売会場でお引換えください。

オリジナルクロップ付き券



※画像はイメージです。

## 関連イベント

### ワークショップ 要事前予約

#### 「ヴェネチアンビーズで楽しむ手作りネックレス」

講師 小瀧千佐子氏(本展監修者、コスチュームジュエリー研究者)

日時 2024年2月17日④ ①10:30～12:30 ②14:00～16:00

場所 3階やすらぎコーナー(コスチュームジュエリー展会場内)/定員 各回15名

参加費 4,000円(税込/材料費含む)。別途当日の本展覧会入場券が必要(申込方法)

往復はがきに住所・氏名(返信面にも)/電話番号・希望イベント名を記入し、京都文化博物館「コスチュームジュエリー展」係へお送りください。

または、当館ホームページ「特別展イベント申込フォーム」([https://www.bunpaku.or.jp/exhi\\_special/form/](https://www.bunpaku.or.jp/exhi_special/form/))よりお申し込みください。

※先着順。定員に達し次第、受付を終了します。 ※参加者1名ごとにお申し込みください。

### 講演会 要事前予約

#### 講演会 小瀧千佐子氏

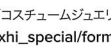
講師 小瀧千佐子氏

日時 2024年3月2日④ 10:30～12:00

場所 3階フィルムシアター

定員 150名

参加費 無料(ただし本展覧会入場券(半券可)が必要)



小瀧千佐子氏

イベント申込フォーム



### 京都アート・クラフトマーケット特別編! コスチュームジュエリーマーケット

本展覧会にちなみ、アクセサリー作家が大集合!! アクセサリーづくりを楽しめるワークショップも同時開催します。

日時 2024年3月30日④・31日⑤ 11:00～17:00/場所 別館ホール ※詳細は展覧会公式SNSでお知らせいたします。

### 学芸員によるギャラリートーク

日時 2024年3月5日④、3月26日⑤ 14:00～ 各日とも30分程度

場所 4階・3階展示室内 ※事前申込不要、参加費無料(ただし、当日の入場者に限ります)

### 展覧会公式Instagramをチェック!

@costumejewelry\_kyoto



【表面】(左上から時計回りに)ジョセフ・オブ・ハリウッド(イヤリング、ブローチ)、デザイン:ユージン・ジョセフ、制作:ジョセフ・オブ・ハリウッド、1940年代、クリスタルガラス、メタル/シャネル(ネックレス「ビガンチンクローズ」)、制作:ロベール・ゴッサンス、1960年頃、ガラスビーズ、メタル/メゾン・グリボワ(イヤリング)、デザイン:ジョゼット・グリボワ、制作:メゾン・グリボワ、1989年、バート・ド・ヴェール・エナメルガラス、カボションガラス、模造パール、メタル/クリスチャン・ディオール「白鳥」モチーフ)、デザイン/制作:ミッシェル・メイヤー、1954年頃、ライオンストーン、模造パール、メタル、個人蔵/シャネル(ブローチ「モーフ」)、制作:メゾン・グリボワ、1990年代後期、バート・ド・ヴェール・エナメルガラス、メタル/高橋由紀子「株式会社世界文化社」撮影:鈴木一彦  
【裏面】(右上)ポール・ポワレ(夜会用マスク、ブレスレット「深淵」)、デザイン:ポール・ポワレ、制作:マドレーヌ・ルビノン、1919年、メタリックチュールにガラスビーズとクリスタルガラスで刺繍(下段左から)クリスチャン・ディオール(ネックレス、イヤリング)、デザイン:ロジェ・ジャン・ビエール、制作:ミッシェル・メイヤー、1954年頃、ライオンストーン、模造パール、メタル/クリスチャン・ディオール(ブローチ「えんどう豆」モチーフ)、デザイン:シュザンヌ・グリボワ、制作:メゾン・グリボワ、1955年頃、バート・ド・ヴェール・エナメルガラス、模造パール、メタル/スキャパレッリ(クリップ「ハート」モチーフ)、デザイン:ジャン・シャルネル(ブローチ)、制作:メゾン・グリボワ、1930年代、ライオンストーン/シス(ネックレス)、デザイン:ダミアン・シュラー、制作:メゾン・シス、1960年頃、カボションガラス、クリスタルガラス、黒染加工メタルネット/シャネル(クリップ)、制作:メゾン・グリボワ、1930年代、バート・ド・ヴェール・エナメルガラス、メタル/トリファリ(ヘアクリップ「テノールフィッシュとマーメイド」)、デザイン:ジョセフ・ウィッツ、制作:トリファリ、クラスマン&フィッセル社、1940年、エナメル彩メタル、ライオンストーン、ガラスペースト/シャネル(ネックレス「花」モチーフ)、制作:メゾン・グリボワ、1938年、バート・ド・ヴェール・エナメルガラス、メタル、個人蔵/特に所蔵表記のないものは小瀧千佐子蔵



### 交通案内

- 地下鉄「烏丸御池駅」下車、5番出口から三条通を東へ徒歩約3分
- 阪急「烏丸駅」下車、16番出口から高倉通を北へ徒歩約7分
- 京阪「三条駅」下車、6番出口から三条通を西へ徒歩約15分
- JR・近鉄「京都駅」から地下鉄へ
- 市バス「堺町御池」下車、徒歩約2分

THE MUSEUM OF KYOTO  
**京都文化博物館**  
 〒604-8183 京都市中京区三条高倉  
 TEL.075-222-0888 www.bunpaku.or.jp