

京都府京都文化博物館ろうじ店舗出店者の募集について（お知らせ）

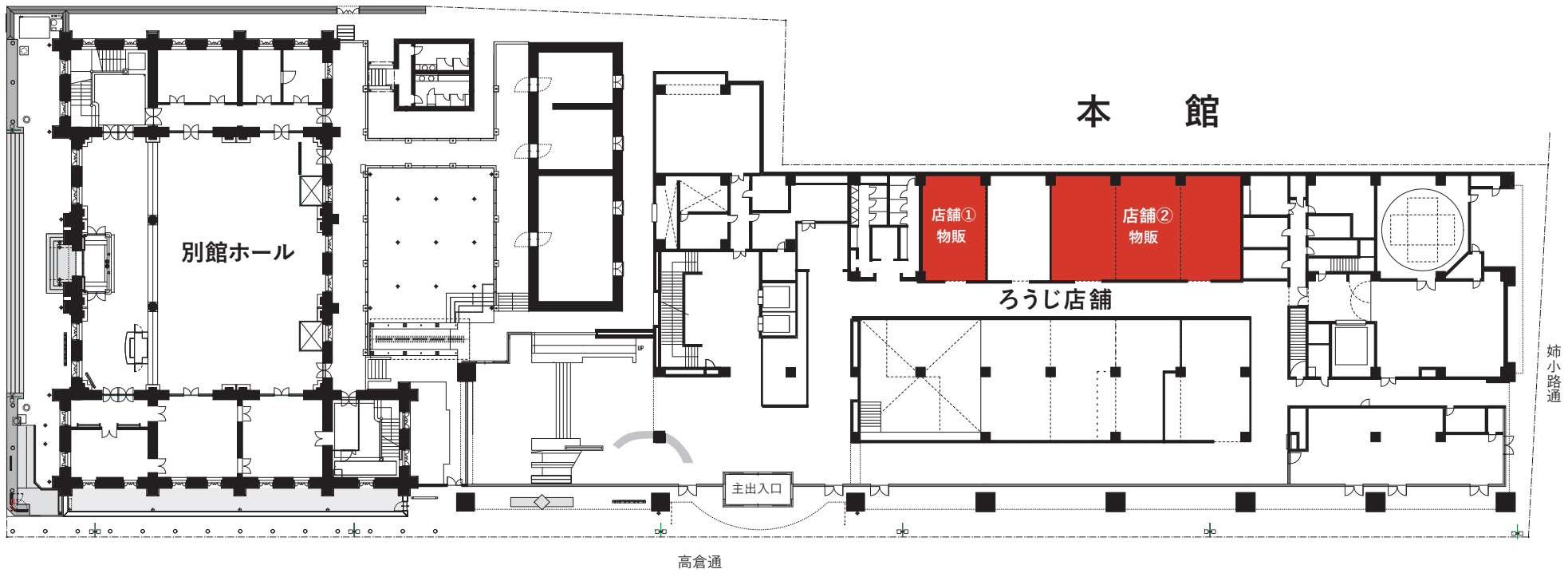
令和5年3月
京都文化博物館

公益財団法人京都文化財団が管理・運営する京都府京都文化博物館では、1階に江戸時代末期の京の町家を復元したろうじ店舗を設け、町家の建築美の一端に触れながら、来館者の皆様にお食事やショッピングを楽しんでいただいております。

当財団では、京都府京都文化博物館ろうじ店舗における物販店の出店者を募集します。

- 1 店舗設置場所 京都府京都文化博物館内ろうじ店舗
京都市中京区高倉通三条上ル東片町 623-1
- 2 募集店舗位置 別紙1の通り
- 3 募集店舗概要 店舗①物販店 店舗面積 40.248 m²
店舗②物販店 店舗面積 115.502 m² 分割賃貸可
- 4 応募資格 次の条件を満たす個人又は法人
 - ア 京都文化博物館1階のろうじ店舗西側において店舗の運営ができること。
 - イ 京都文化博物館の運営に積極的に協力していただけること。
 - ウ 一年を通じて安定して誠実に運営できること。
 - エ 府内において店舗等の運営実績があること。
 - オ 京都文化博物館にふさわしい店舗環境をつくること。
 - カ 府税、消費税又は地方消費税を滞納していないこと。
 - キ 京都府から指名停止の措置を受けていないこと。
 - ク 暴力団員による不当な行為の防止法等に関する法律（平成3年法律第77号）第2条第2号に規定する暴力団及び暴力団員等との関係を有していないこと。
- 5 申込書等の配布 京都府京都文化博物館総務課（本館1階）にて直接受領されるか、
office@bunpaku.or.jp まで出店申込書送付希望と明記の上、メール送信ください。追って、当館より申込書等書類一式を送信させていただきます。

（お問い合わせ先） 京都府京都文化博物館 総務課
〒604-8183 京都市中京区高倉通三条上ル東方町 623-1
TEL 075-222-0888 Fax 075-330-6894



京都文化博物館1階